

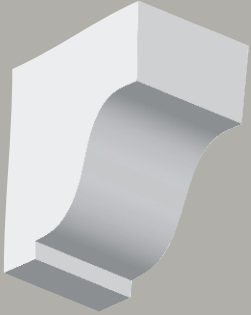
INSTALLATION INSTRUCTIONS

SMALL DENTILS

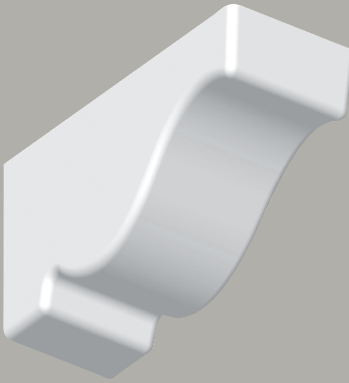
ORAC[®]
DECOR

INSTALLATIE VAN DECORATIEVE SPANTVOETEN | INSTALLATION DES PIEDS DE CHEVRON DÉCORATIFS | INSTALLATION VON DEKORATIVE SPARRENFÜSSE | INSTALACIÓN PIE DE CABRIO DECORATIVO | ИНСТРУКЦИЯ ПО ДЕКОРАТИВНАЯ СТРОПИЛЬНАЯ НОГА

UM431 - 12/2021



TF02



TF03



WWW.ORACDECOR.COM
>> INSTALLATION

1

Ready?

ATMOSPHERE
& SURFACE

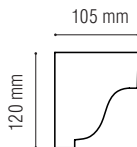


Storage conditions: store profiles and adhesives at room temperature.
Opslagvoorwaarden: bewaar profielen en lijmen op kamertemperatuur.
Conditions d'installation: Stockez les profils et les colles à température ambiante.
Lagerbedingungen: Profile und Kleber bei Zimmertemperatur lagern.
Condiciones de almacenamiento: Colocar molduras y adhesivos en el lugar.
Условия хранения: профили и клеи хранить при комнатной температуре.

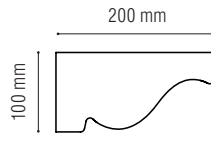
Ready? Set? Go!



INSTALLATION
GUARANTEE



TF02
77 x 120 x 105 mm
Purotouch[®]



TF03
77 x 100 x 200 mm
Purotouch[®]



TF02



TF03

2

Set?

~~DECOFIX ADHESIVES~~



DO NOT USE ORAC DECOFIX OR DECOFILLER TO MOUNT OR FINISH

Gebruik geen DecoFix of DecoFiller om te monteren of af te werken
Ne pas utiliser DecoFix ou DecoFiller pour monter ou finir
Verwenden sie keine DecoFix oder DecoFiller zur Montage oder Fertigstellung
No utilice DecoFix o DecoFiller para montar o terminar
НЕ ИСПОЛЬЗУЙТЕ DecoFix ИЛИ Decofiller ДЛЯ МОНТАЖА ИЛИ ОТДЕЛКИ

ALL ITEMS ARE PRE-FINISHED IN RAL9003 WHITE AND NONE REQUIRE PAINTING

Alle artikelen zijn voorgelakt in RAL9003 wit en hoeven niet te worden geveerd
Tous les articles sont préfinis en blanc RAL9003 et aucun ne doit être peint
Alle Artikel sind in RAL9003 weiß vorlackiert und müssen nicht gestrichen werden
Todos los artículos están preacabados en blanco RAL9003 y ninguno requiere pintura
Все предметы предварительно окрашены в белый цвет RAL9003 и не требуют покраски

3

Go!

INSTALLATION

A

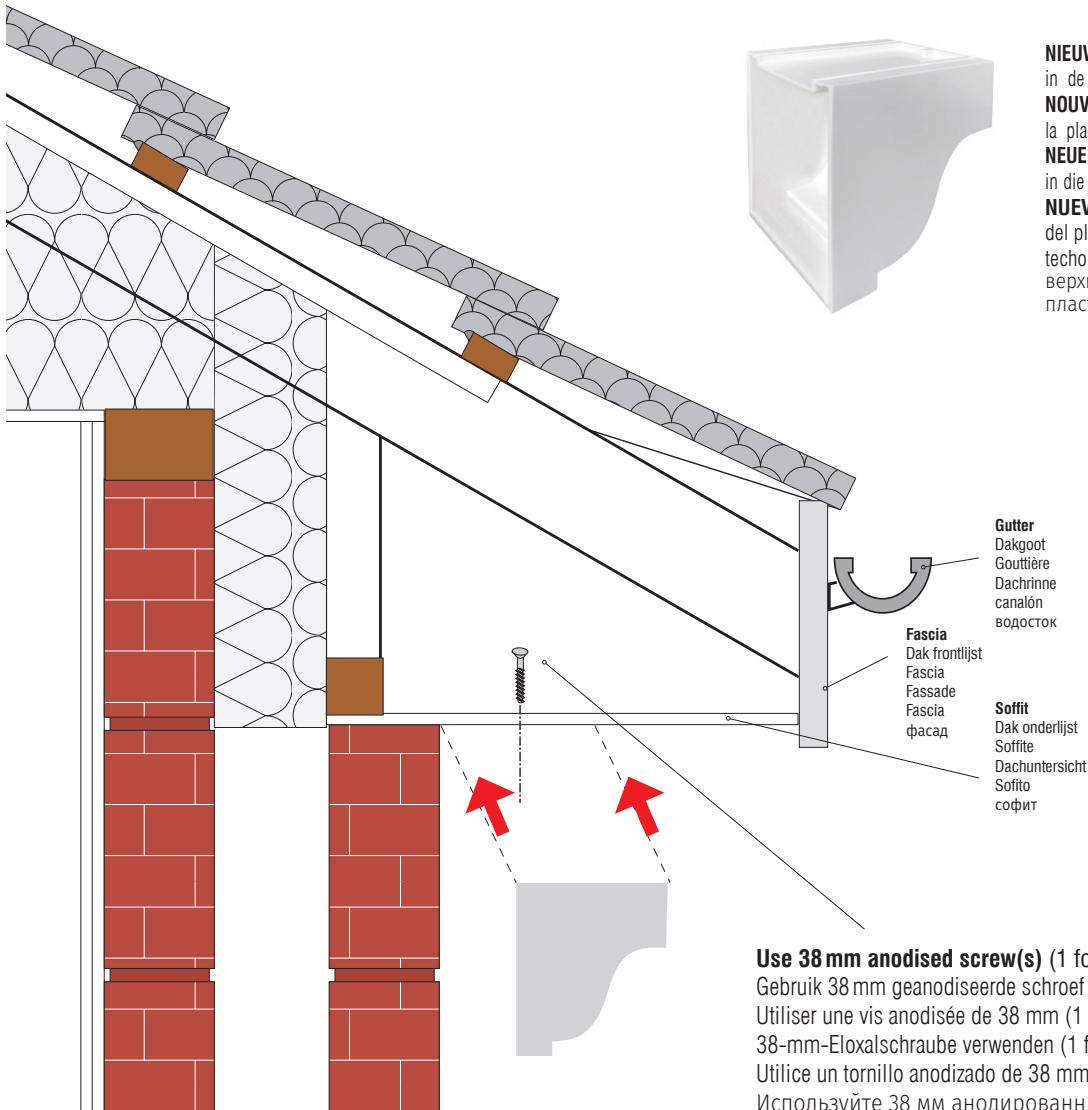
NEW BUILD

TF02 is shown
TF02 is afgebeeld
TF02 est illustré
TF02 wird gezeigt
Se muestra TF02
TF02 показан

INSTALLATION INSTRUCTIONS SMALL DENTILS

Screw ornament to soffit, before felt and battening the roof.

- 1 **Secure each lightweight TF02 or TF03 at 600 mm centres with 38 mm anodised screw(s) before felt & battening the roof.**

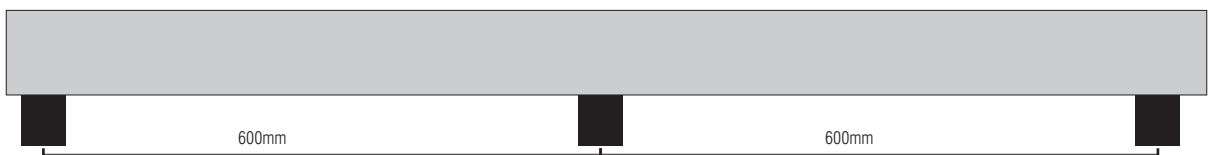


NIEUWBOUW - Schroef vanaf de bovenkant van de soffit in de plastic voetplaat, voordat het dak gesloten wordt | **NOUVELLE CONSTRUCTION** - vis du haut du soffite dans la plaque de base en plastique avant de fermer le toit | **NEUER AUFBAU** - Schraube von der Oberseite der Laibung in die Kunststoffgrundplatte vor dem Schließen des Daches | **NUEVA CONSTRUCCIÓN** - tornillo de la parte superior del plafón en la placa base de plástico antes de cerrar el techo | **НОВАЯ КОНСТРУКЦИЯ** - вкрутите винт из верхней части софита в пластиковую опорную пластину перед закрытием крыши

Use 38 mm anodised screw(s) (1 for TF02 and 2 for TF03)
Gebruik 38 mm geanodiseerde schroef (1 voor TF02 en 2 voor TF03)
Utiliser une vis anodisée de 38 mm (1 pour TF02 et 2 pour TF03)
38-mm-Eloxalschraube verwenden (1 für TF02 und 2 für TF03)
Utilice un tornillo anodizado de 38 mm (1 para TF02 y 2 para TF03)
Используйте 38 мм анодированный винт (1 для TF02 и 2 для TF03)

- 2 **Space dentils at 600mm centres** | Plaats de ornamenten op 600 mm afstand van elkaar | Espacer les ornements tous les 600 mm | Im Abstand von 600 mm anbringen | Espaciar los dinteles a 600 mm entre sí | Установите зубцы с шагом 600 мм.

front view
vooraanzicht
vue de face
Vorderansicht
vista frontal
вид спереди



Correct installation position
Correcte installatiepositie
Position d'installation correcte
Korrekte Einbaulage
Posición correcta de instalación
Правильное положение установки



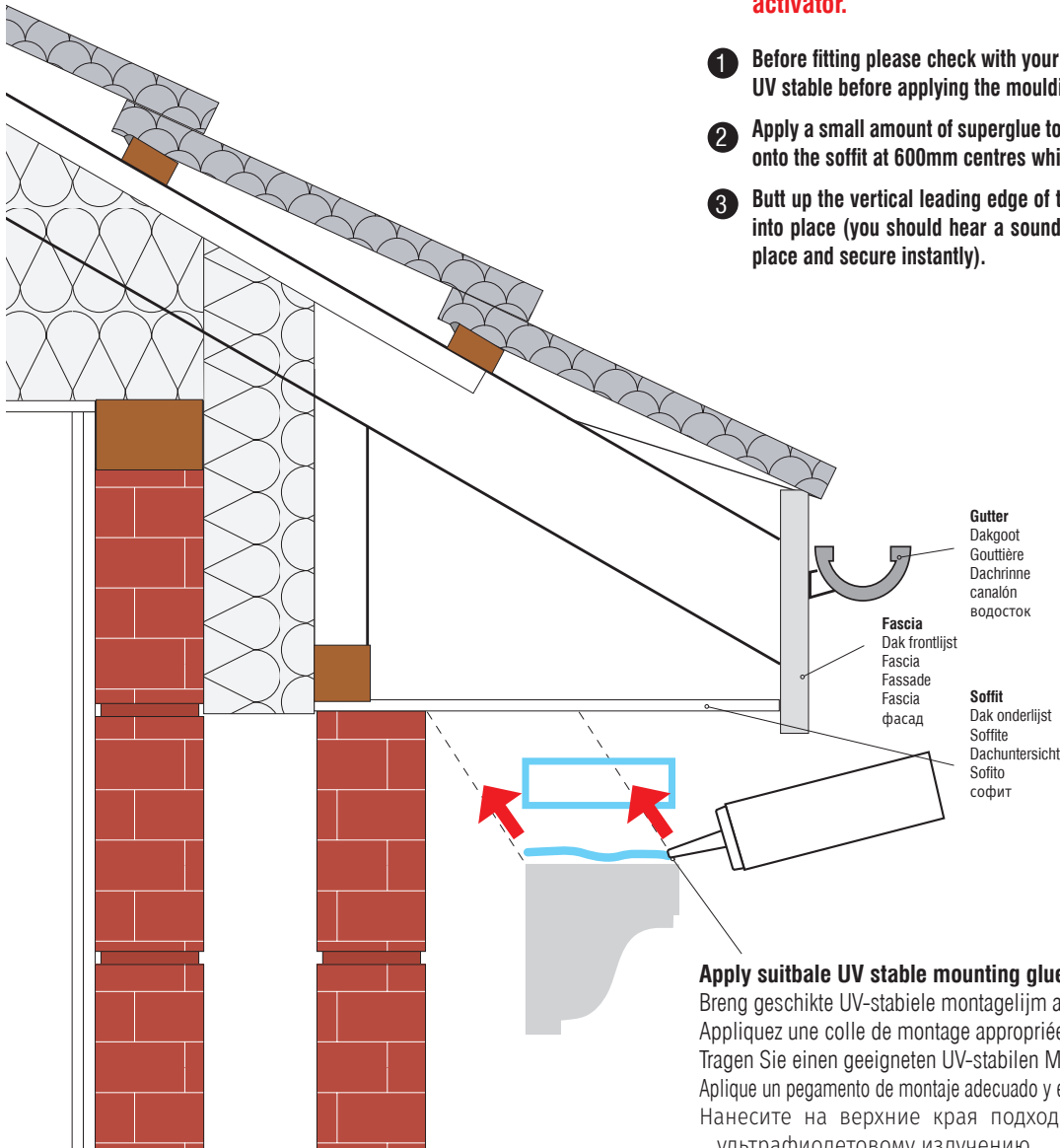
B REFURBISHMENT

TF02 is shown
TF02 is afgebeeld
TF02 est illustré
TF02 wird gezeigt
Se muestra TF02
TF02 показан

INSTALLATION INSTRUCTIONS
SMALL DENTILS

Where the TF02 or TF03 is to be installed as a 'retro-fit' to PVC-U soffits mechanical fixing is not possible. In such cases it is possible to secure the product by using suitable superglue and activator.

- 1 Before fitting please check with your supplier that the glues/activators will be UV stable before applying the mouldings to the soffit.
- 2 Apply a small amount of superglue to the top edges of the dentil, and spray activator onto the soffit at 600mm centres whilst working along the building.
- 3 Butt up the vertical leading edge of the dentil to the back of the soffit, and squeeze into place (you should hear a sound like dry ice – the product will be welded into place and secure instantly).

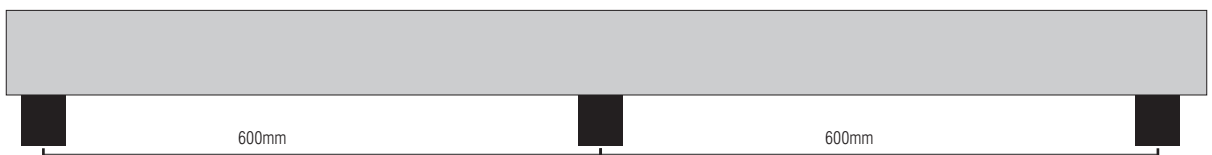


Apply suitable UV stable mounting glue to the top edges

Breng geschikte UV-stabiele montagelijm aan op de bovenranden
Appliquez une colle de montage appropriée, stable aux UV, sur les bords supérieurs
Tragen Sie einen geeigneten UV-stabilen Montagekleber auf die oberen Kanten auf
Aplique un pegamento de montaje adecuado y estable a los rayos UV en los bordes superiores
Нанесите на верхние края подходящий монтажный клей, устойчивый к ультрафиолетовому излучению

- 4 Space dentils at 600mm centres | Plaats de ornamenten op 600 mm afstand van elkaar | Espacer les ornements tous les 600 mm | Im Abstand von 600 mm anbringen | Espaciar los dinteles a 600 mm entre sí | Установите зубцы с шагом 600 мм.

front view
vooraanzicht
vue de face
Vorderansicht
vista frontal
вид спереди



Correct installation position
Correcte installatiepositie
Position d'installation correcte
Korrekte Einbaulage
Posición correcta de instalación
Правильное положение установки

